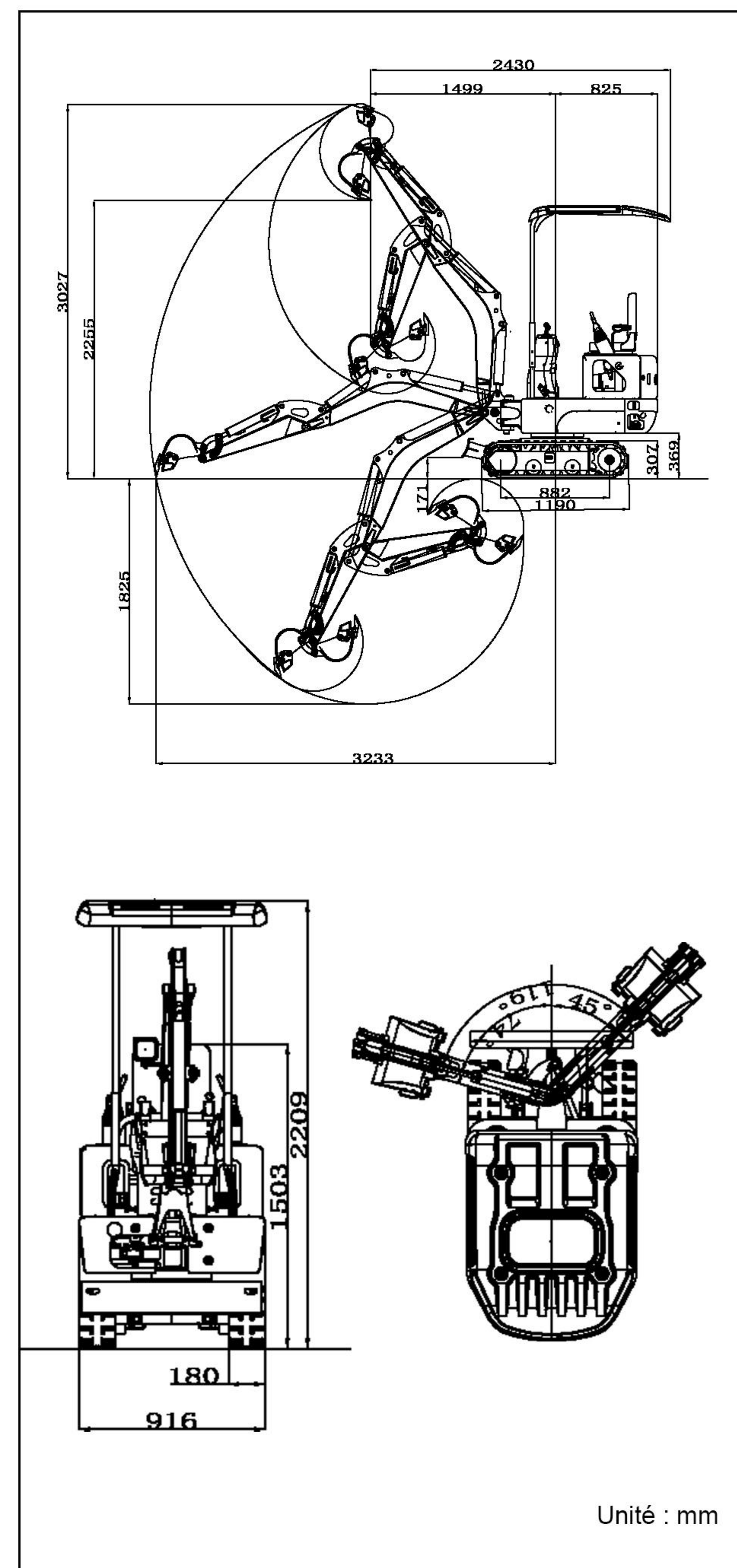


■ ÉTENDUE DES TRAVAUX



■ SPÉCIFICATION

	Modèle	US	R10 ECO
Paramètres de base	Poids de travail de la machine	2244lb	1018kg
	Capacité du godet	0.49ft³	0.014m³
	Vitesse de déplacement (basse/haute vitesse)	0-0.93mph	0-1.5km/h
	Pente franchissable	30%	30%
	Pression au sol	3.7psi	25.53Kpa
	Force de creusage maximale	9.2kN	9.2kN
	Rayon de creusage maximal	127.3in	3233mm
	Profondeur de creusage maximale	72.2in	1833mm
	Hauteur de creusage maximale	118.9in	3021mm
	Hauteur de déchargement maximale	88.5in	2247mm
Moteur	Angle de déflexion maximal	121°	121°
	Plage d'extension des chenilles	35.4-47.2in	900-1200mm
	Marque du moteur	Kubota	Kubota
	Modèle du moteur	Z482	Z482
	Puissance maximale	11hp	11.2ps
	Puissance maximale	8.2kw	8.2kw
	Vitesse maximale	3000rpm	3000rpm
	Cylindrée	0.13gal	0.479L
	Nombre de cylindres	2	2
	Méthode de refroidissement	Refroidi par eau	Refroidi par eau
Corps	Quantité d'huile moteur	0.4gal	1.5L
	Type de carburant	Diesel	Diesel
	Qualité du carburant	0/-10	0/-10
	Consommation théorique	0.8-1.2L/h	0.8-1.2L/h
	Longueur de transport	95.7in	2430mm
	Largeur de transport	35.9in	912mm
	Hauteur de transport	86.7in	2201mm
	Garde au sol sous contrepois	14.2in	361mm
	Largeur du godet	11.8in	300mm
	Longueur de la flèche	58.1in	1477mm
	Longueur du bras	31.5in	800mm
	Largeur de la lame du bulldozer	35.9-47.7in	912-1212mm

■ HYDRAULIC SYSTEM

Type/modèle de pompe principale	Gear Pumps 306	Pression de tarage maximale	18MPa
Marque de la pompe principale	Tianjin Walking/Shengjie	Type de moteur hydraulique de translation	WDM-300
Débit maximal de la pompe principale	18L/min	Marque du moteur de translation	Paiyi
Vanne multivoies	2+2+5 way multi-way valve	Cylindrée du moteur	315ml/r
Marque de la vanne multivoies	Tengfei	Type de moteur hydraulique d'orientation	BM2-315
Pression de tarage nominale	17MPa	Cylindrée	315ml/r

- Portez toujours votre ceinture de sécurité lorsque vous travaillez. (Spécifications ROPS uniquement)
- Si vous utilisez des engins de chantier d'une masse inférieure à 3 tonnes, vous devez suivre au préalable la formation « Formation spéciale à la conduite d'engins de chantier embarqués ». Si la masse de l'engin est égale ou supérieure à 3 tonnes, vous devez suivre la formation « Formation aux techniques de conduite d'engins de chantier embarqués ».
- Afin de prévenir les pannes et les accidents, veuillez à inspecter régulièrement vos engins.
- Des inspections volontaires spécifiques doivent être effectuées par un organisme d'inspection agréé auprès du ministre de la Santé, du Travail et des Affaires sociales ou du directeur général du Bureau d'inspection des normes du travail.



MINI-PELLE

R10 ECO



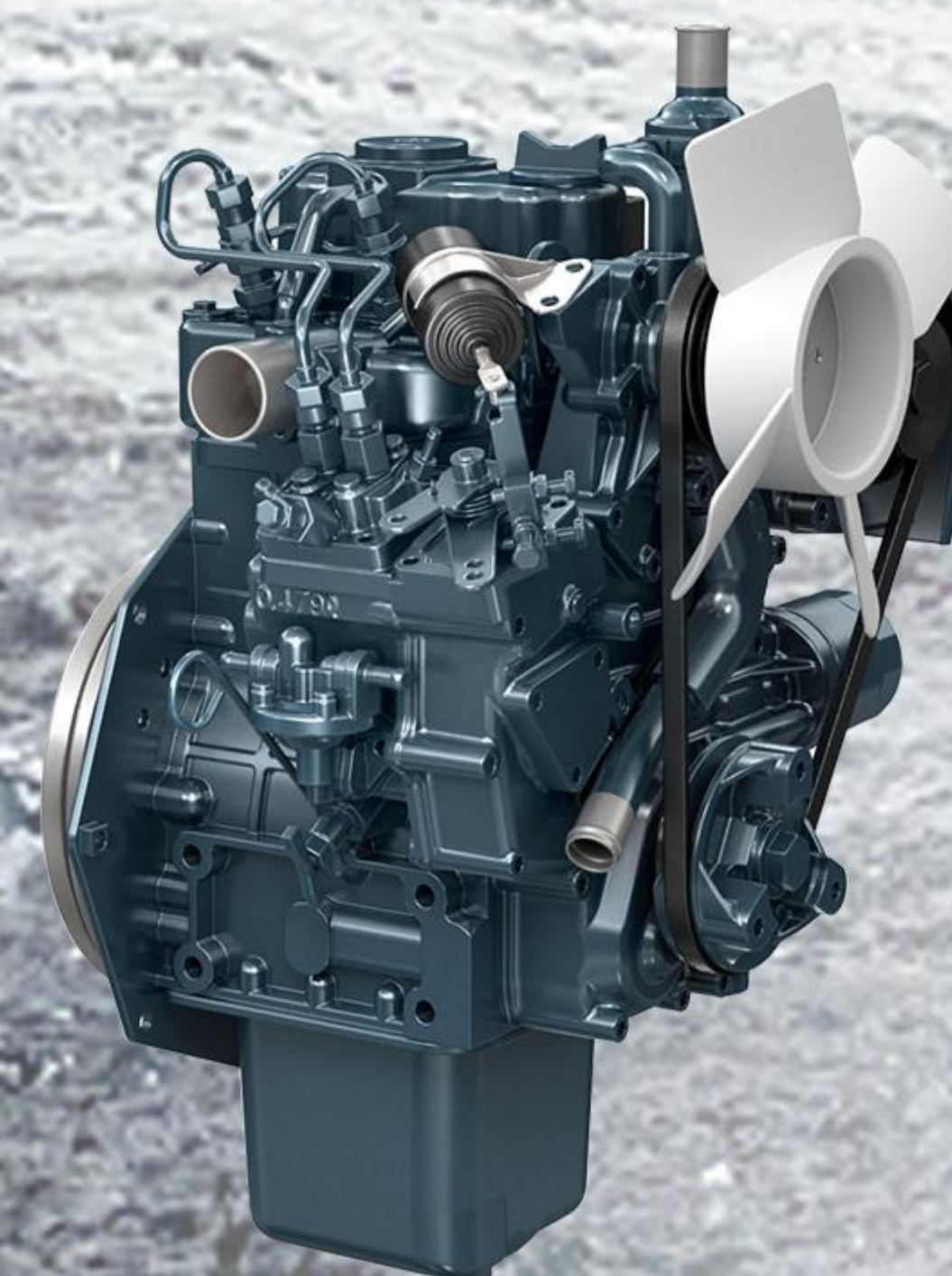
Dimensions ultra-compactes, excellente protection de l'opérateur, rayon de braquage minimal, tout le nécessaire pour accomplir votre travail.

Les nouvelles pelles ultra-compactes RIPPA ont de nombreux atouts. Si compactes qu'elles permettent de travailler facilement et en toute sécurité dans les espaces restreints, elles bénéficient également d'une disposition des commandes améliorée* et de fonctionnalités de confort améliorées pour un travail efficace et confortable. Mieux encore, vous pouvez compter sur ces pelles ultra-compactes RIPPA pour accomplir vos travaux avec rapidité et efficacité.



DISPOSITION DU LEVIER LATRAL

Les leviers de commande du R10 ECU sont positionnés sur les côtés du siège pour une meilleure posture de travail plus détendue de l'opérateur et une excellente visibilité vers l'avant.



EXCAVATRICES ULTRA-COMPACTES RIPPA



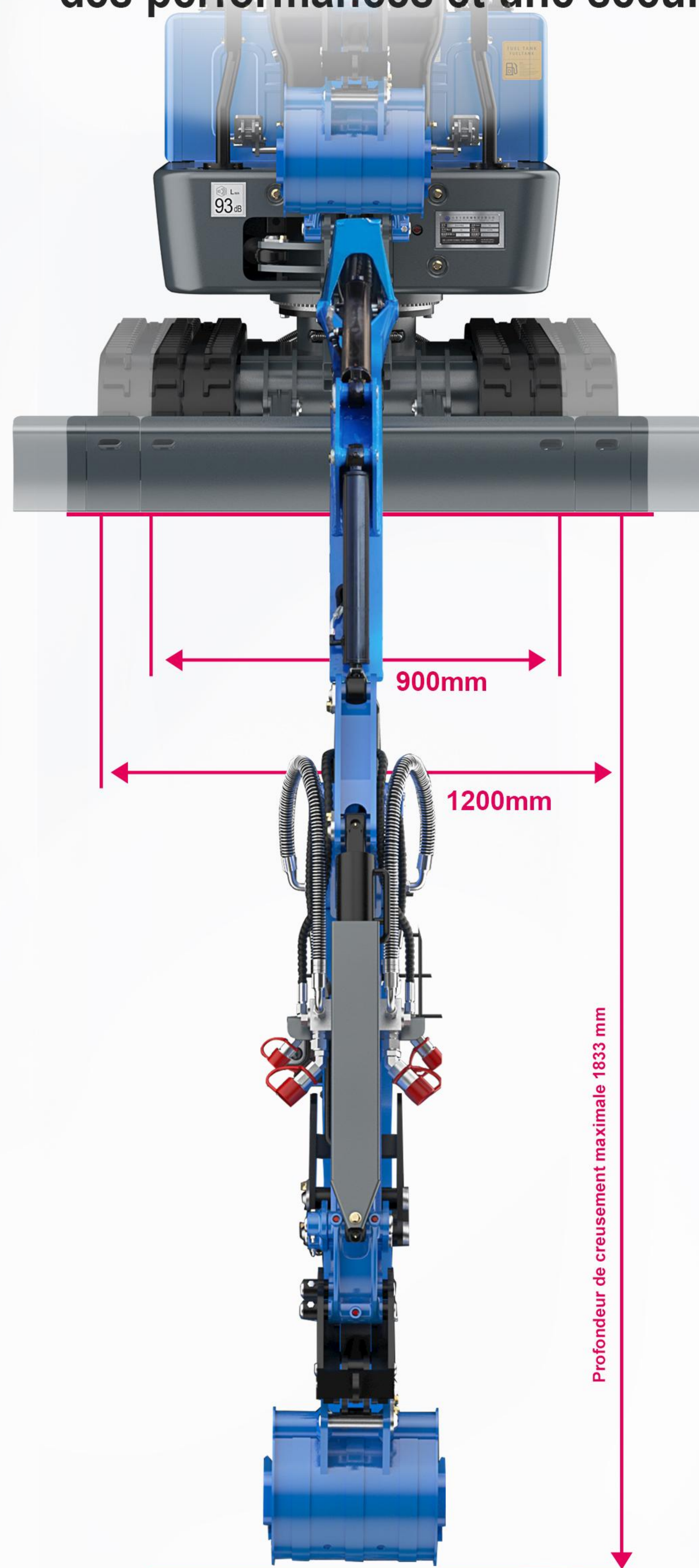
Puissance brute du moteur (z482) : 11,2 CV (8,2 kW)

Force d'excavation maximale : 9,2 KN

Poids en ordre de marche** : 978 kg

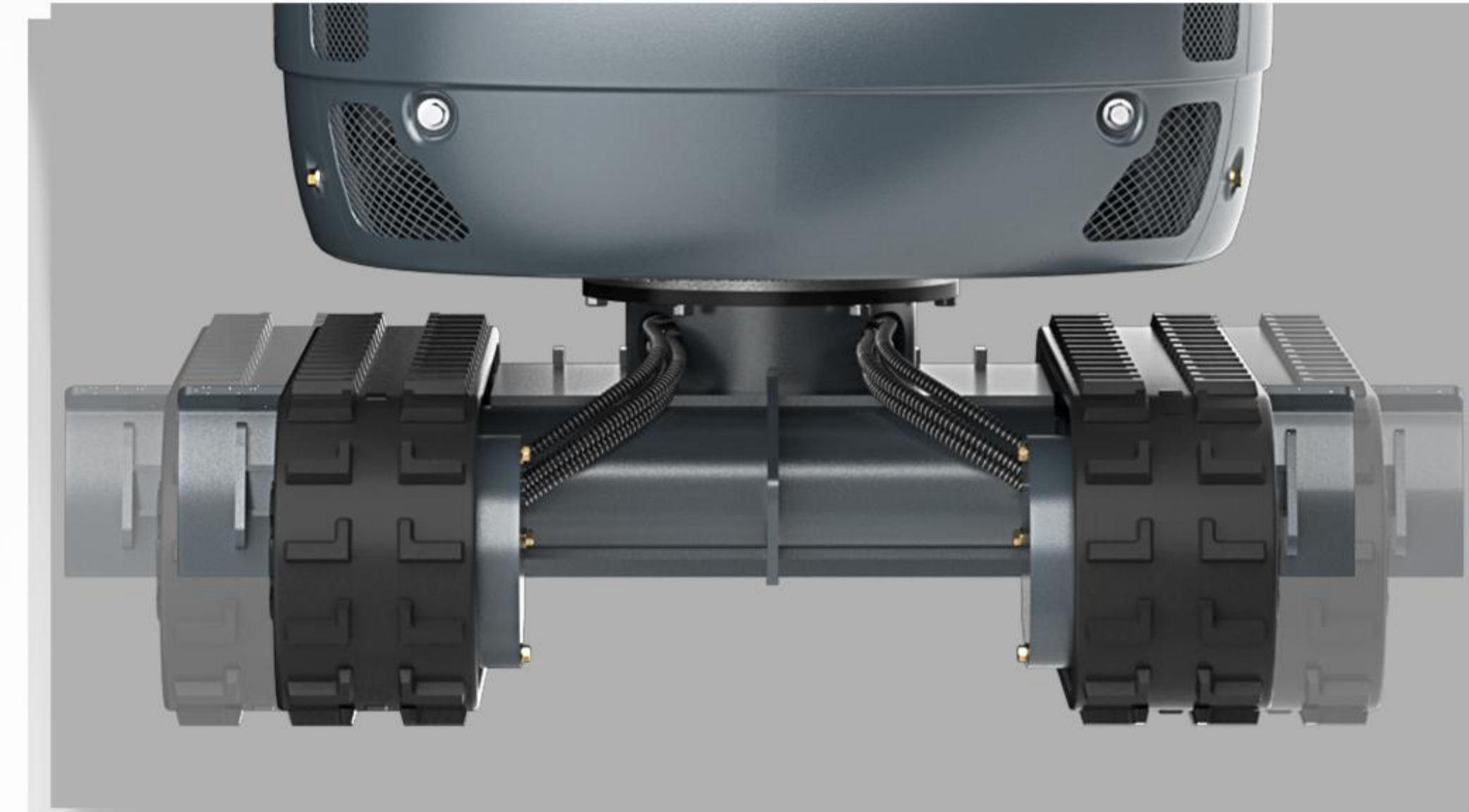
PERFORMANCE / SÉCURITÉ

Grâce à son écartement de voie réglable, sa pédale de déplacement à deux vitesses, son système de démarrage sécurisé du moteur et son nouveau phare de travail à LED monté sur la flèche, cette pelle ultra-compacte est conçue pour des performances et une sécurité maximales.



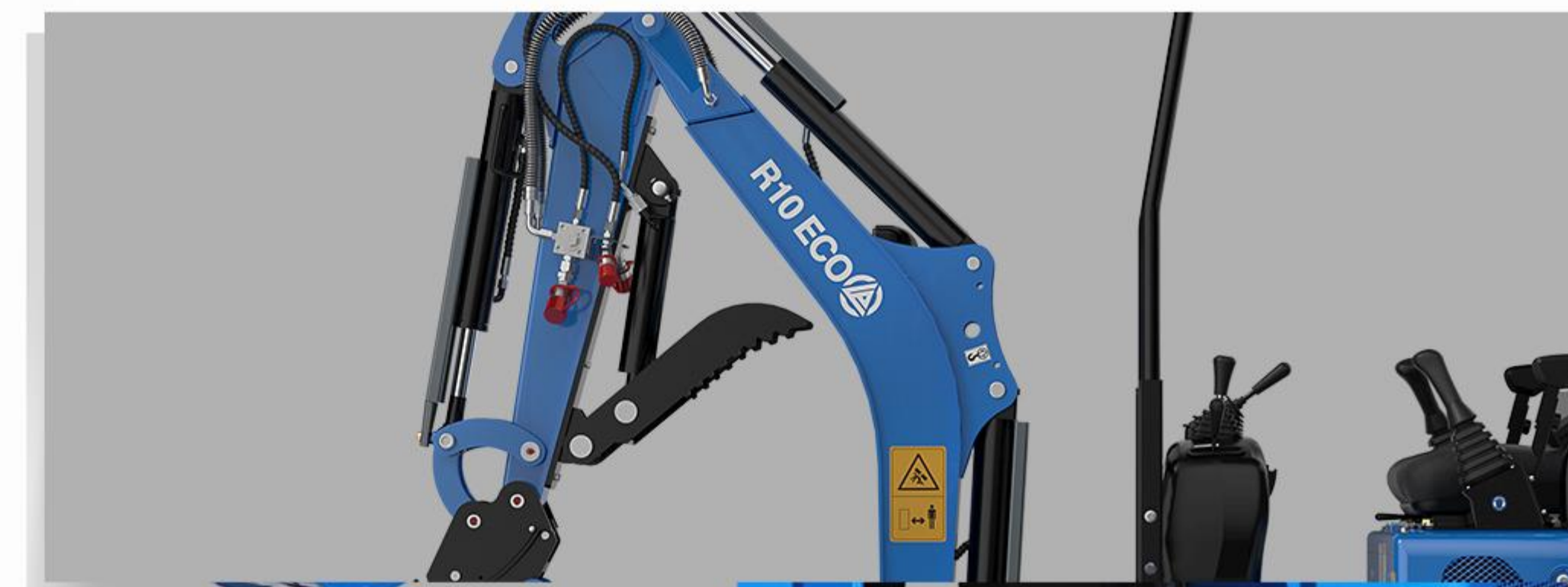
1 Écartement de voie réglable

L'écartement des chenilles de la R10 eco à réglage hydraulique peut être réduit à 900 mm en quelques secondes grâce à un simple levier, ce qui facilite la navigation dans les espaces restreints. L'écartement des chenilles peut également être élargi jusqu'à 1 200 mm. Sa lame à repliage rapide s'ajuste instantanément à la taille souhaitée d'une simple pression sur une goupille. Réduites, ces pelles ultra-compactes franchissent facilement la plupart des portes et permettent ainsi l'accès à l'intérieur des bâtiments.



2 Gamme de creusement

La pelle sous-compacte excelle dans le creusement, avec une plage de travail et de creusement étonnamment large pour une si petite pelle.



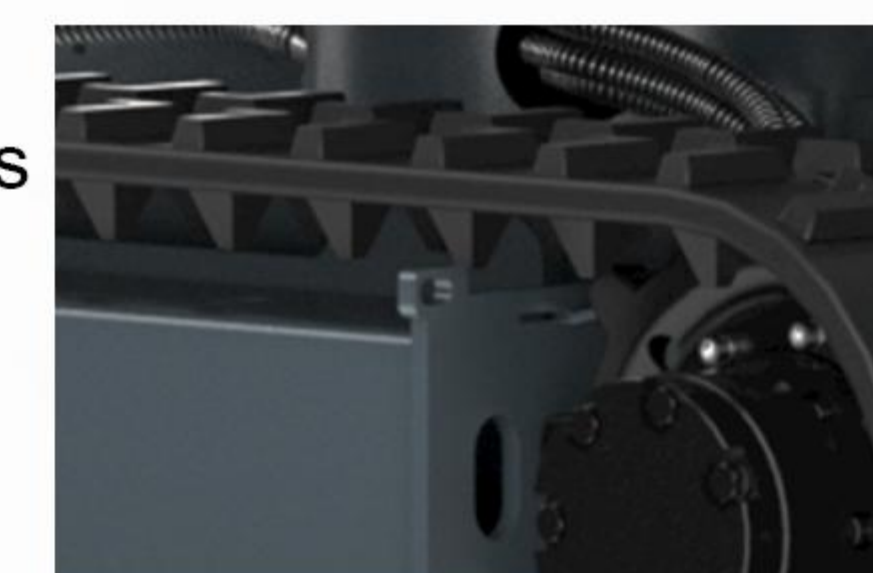
3 Seau de grande capacité

Le godet de grande capacité permet de charger davantage de matériaux. Robuste et durable, il améliore considérablement l'efficacité du travail.



4 Trou de levage

Déplacement plus aisé et plus de points de fixation pour le transport de la machine.



5 Rénovation du toit

Améliorez la protection de sécurité et évitez les blessures causées par la chute d'objets ; offrez une vision claire la nuit ou dans des conditions de faible luminosité pour garantir l'efficacité de la construction ; élargissez le champ de vision du conducteur, réduisez les angles morts et améliorez la sécurité opérationnelle.



6 Pédale

La pédale est conçue pour faciliter le pivotement latéral et l'extension de la pelle, libérant ainsi les mains du conducteur et améliorant l'efficacité du travail.

7 Plaque de protection du cylindre

Empêche efficacement les impacts et les rayures des pierres, de la terre, des débris de construction, etc. sur le cylindre, prolongeant ainsi la durée de vie du cylindre.

8 Pipeline de concassage à quatre voies

Le tuyau d'huile de concassage haute pression à quatre voies peut réaliser davantage d'opérations d'équipement auxiliaire.



9 Couverture de toit en plastique

La couverture de la canopée en plastique est plus belle et tridimensionnelle ; par rapport aux toits en fer, elle présente de meilleures performances d'étanchéité et une forte résistance à la corrosion.



Expérience de conduite confortable et sûre



1 BOUTON D'ACTION

Les boutons de commande sont centralisés et concis, ce qui facilite leur utilisation par le conducteur. Ils sont équipés de fonctions de verrouillage de sécurité et d'éclairage, répondant aux besoins de base de l'opérateur et améliorant efficacement son efficacité.



4 CONTRÔLE CENTRALISÉ

L'intégration des leviers de déplacement et de fonctionnement dans un seul système de commande permet à l'opérateur de contrôler les dispositifs de déplacement et de travail de la pelle en même temps, réduisant ainsi le besoin de changer fréquemment de poignées de fonctionnement, rendant l'opération plus facile et plus efficace.

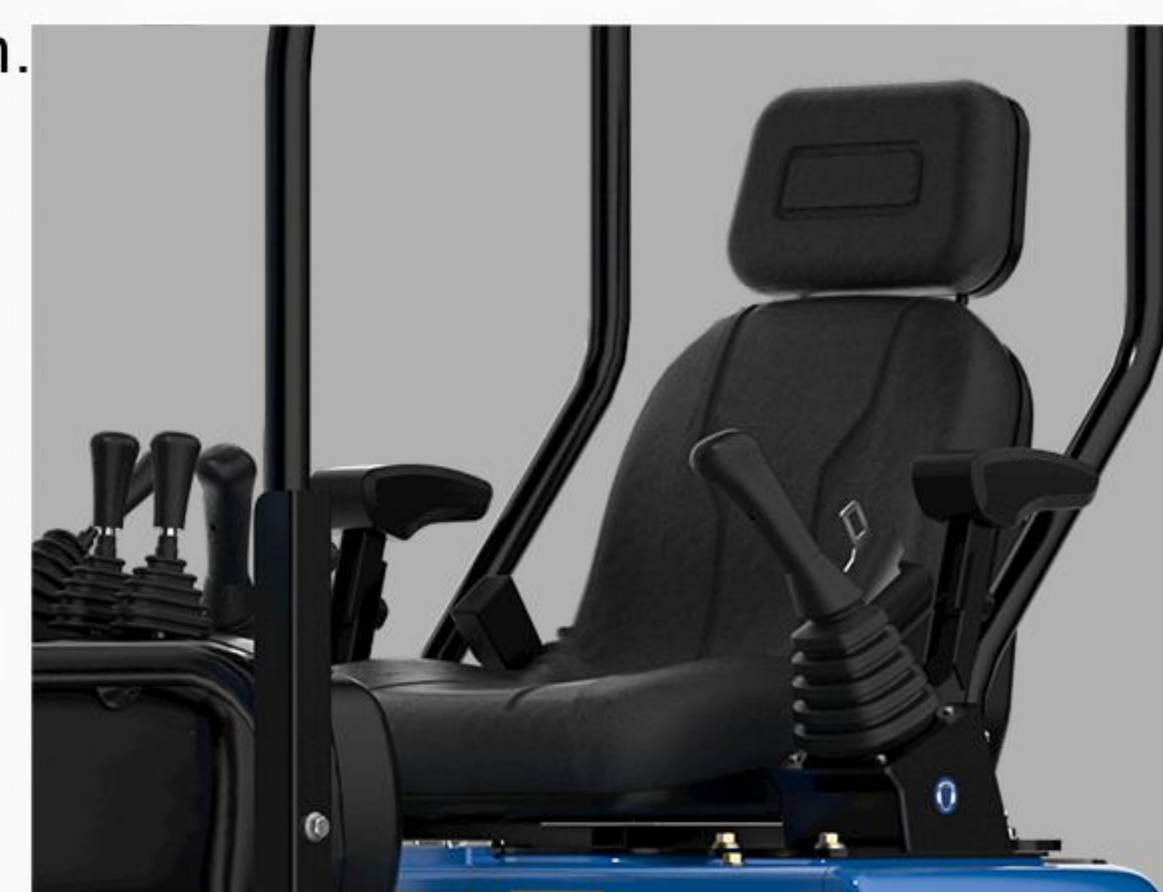
2 INTERRUPTEUR D'ALIMENTATION

Lorsque l'excavatrice n'est pas utilisée ou inactive, l'opérateur peut couper l'alimentation électrique de l'équipement via l'interrupteur d'alimentation pour éviter le gaspillage d'énergie, aider l'équipement à économiser de l'énergie et réduire les coûts d'exploitation.



3 CONFORTABLE SEATS

Siège réglable, conçu de manière ergonomique pour soutenir le dos, la taille et la nuque de l'opérateur, réduisant ainsi la fatigue causée par une utilisation prolongée.



5 TABLEAU DE BORD

La zone fonctionnelle est centralisée et le tableau de bord est configuré pour permettre à l'opérateur de contrôler l'état général du véhicule en temps réel.



SERVICE

Le capot à ouverture arrière permet un accès facile au moteur et l'entretien est simplifié grâce à la tuyauterie du port de service hydraulique idéalement située et protégée.

COUVERCLE DE MOTEUR

Le siège opérateur à ouverture arrière sur le capot peut être relevé pour révéler une grande partie du moteur, facilitant ainsi l'accès aux composants.



VOYANT D'AVERTISSEMENT DE SÉCURITÉ

Lorsque la machine fonctionne ou roule, le voyant clignotant peut rappeler aux personnes sur le chantier de garder une distance de sécurité et les empêcher d'entrer par erreur dans des zones dangereuses.



ENTRETIEN DES ROULEMENTS

La buse à beurre pointue est plus facile à beurrer, avec une protection d'arrêt, l'excavatrice n'est pas facile d'endommager la buse de graisse pendant le fonctionnement et la butée en forme de U est plus facile à nettoyer la boue.



APPLICATION INTÉGRÉE DE COTON ISOLANT

Le garde du corps est équipé de coton isolant thermique dans son ensemble pour améliorer l'effet d'isolation thermique et éviter que la température corporelle ne soit trop élevée et ne provoque des brûlures.

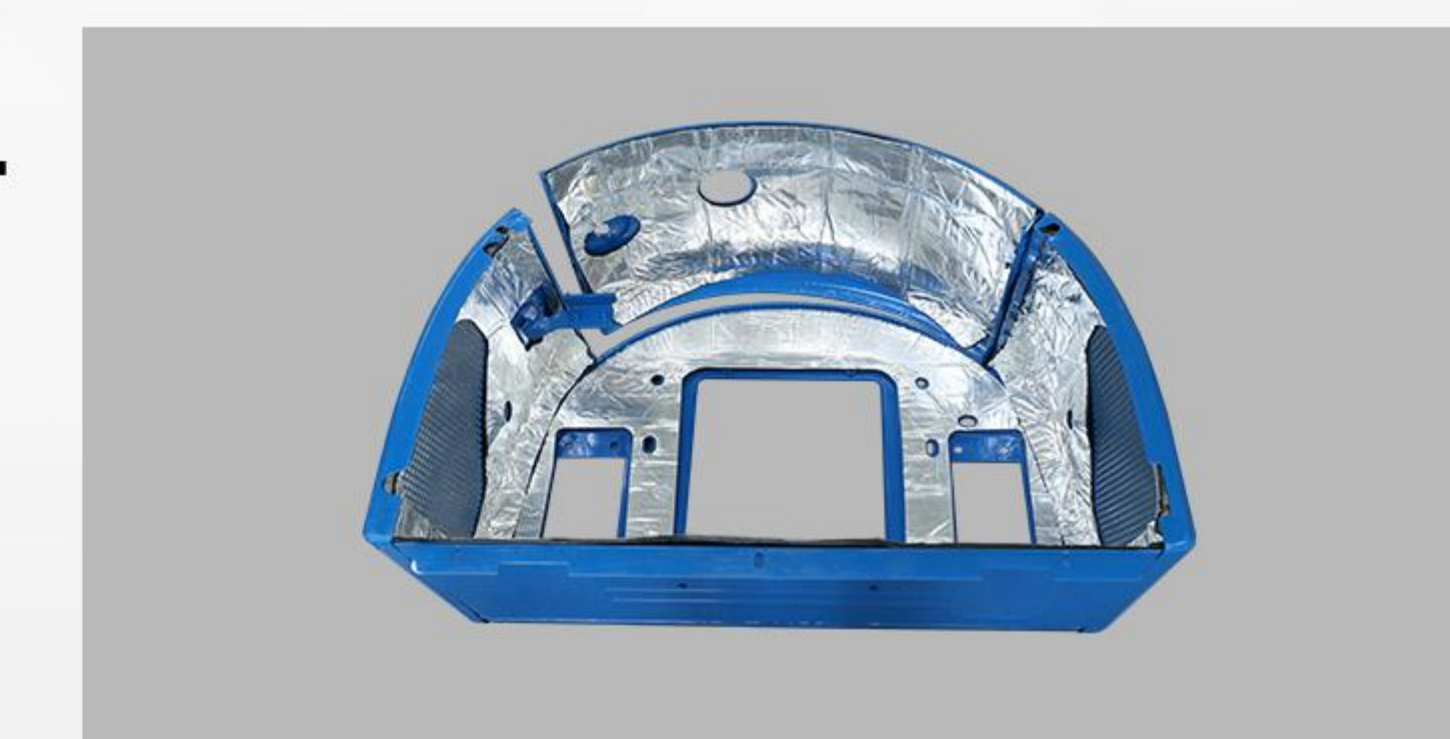
ENTRETIEN DU CIRCUIT D'HUILE

Un couvercle ouvrable manuellement est spécialement placé au niveau de la pédale, de sorte que lors de la vérification du circuit d'huile et de la conduite, il sera pratique et efficace, ce qui offre une grande commodité pour les travaux d'entretien et d'inspection ultérieurs.



CONTREPOIDS

Le contrepois de l'excavatrice assure non seulement la sécurité de l'opération en équilibrant le couple et en améliorant la stabilité, mais améliore également directement ou indirectement l'efficacité de l'opération, protège la structure mécanique et augmente la capacité de fonctionnement, ce qui est un composant indispensable et important de l'excavatrice pour réaliser des opérations efficaces, sûres et multifonctionnelles.



WE ARE RIPPA

Shandong Rippa Machinery Group Co., Ltd. est située au n° 39, Guang'an Road, sous-district de Liuhang, zone de haute technologie, ville de Jining, province du Shandong. C'est une entreprise de haute technologie d'État autorisée à importer et à exporter.

Les employés de l'entreprise sont énergiques et entrepreneurs, créant constamment la légende et la renommée du rippa !



Shandong Rippa Machinery Group Co., Ltd.

Adresse : No. 39, Guang'an Road, bureau du sous-district de Liuhang, zone de haute technologie, ville de Jining, province du Shandong.

Certaines spécifications sont basées sur des mesures techniques et peuvent différer des conditions réelles. Ces spécifications sont fournies à titre de comparaison uniquement et sont susceptibles d'être modifiées sans préavis. Les spécifications de chaque appareil RIPPA peuvent varier en raison de variations normales de conception, de fabrication, de conditions de fonctionnement et d'autres facteurs. Certaines images d'appareils RIPPA ne se limitent pas aux boîtiers standard.



www.rippa.com